

Skrócona instrukcja instalacji

(dla systemu Windows i Mac)

Kamera IP zewnętrzna bezprzewodowa



Model: FI9804W



Model: FI9805W



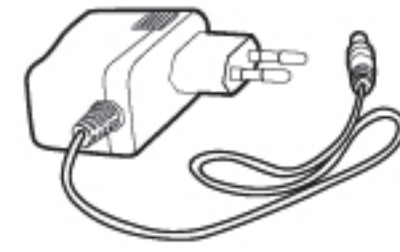
Model: FI9805E

V4.1

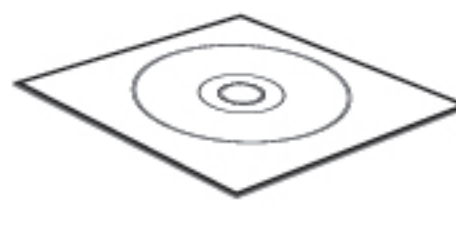
Pakiet obejmuje



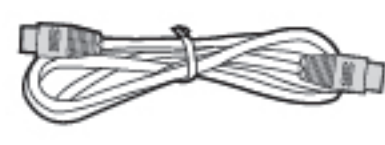
Kamera IP



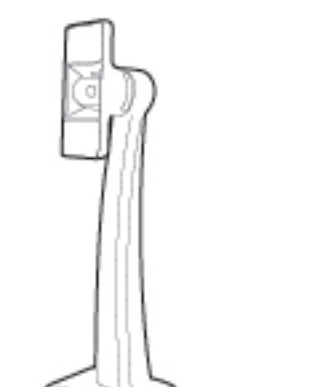
Zasilacz sieciowy



CD z oprogramowaniem



Kabel Ethernet



Uchwyt montażowy



Antena Wi-Fi



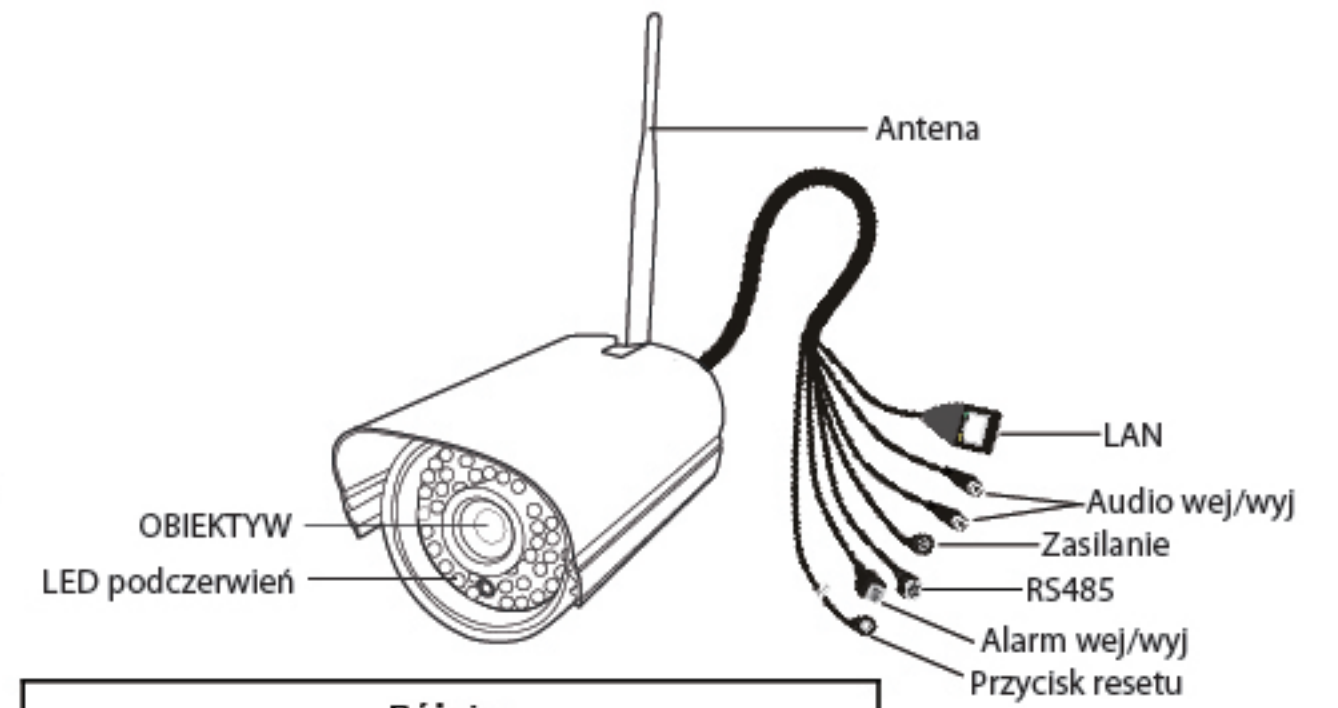
Skrócona instrukcja instalacji



Karta gwarancyjna

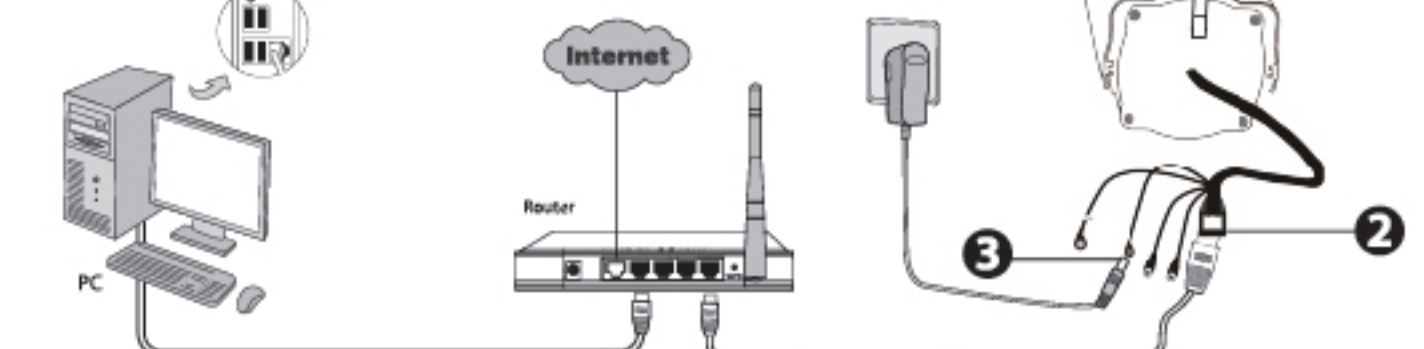
1 Wprowadzenie

- Budowa



| Różnice | | | | |
|---------|---------------|-------------------------------|---------------|-------|
| Model | Bezprzewodowe | PoE(zasilanie przez Ethernet) | Alarm wej/wyj | RS485 |
| FI9804W | ✓ | x | x | x |
| FI9805W | ✓ | x | x | x |
| FI9805E | x | ✓ | ✓ | ✓ |

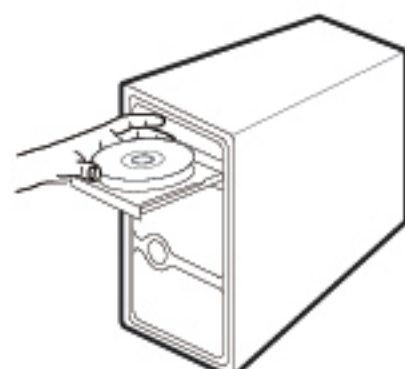
- Połączenia



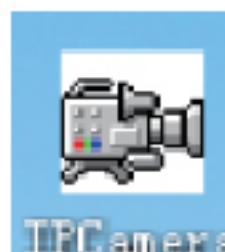
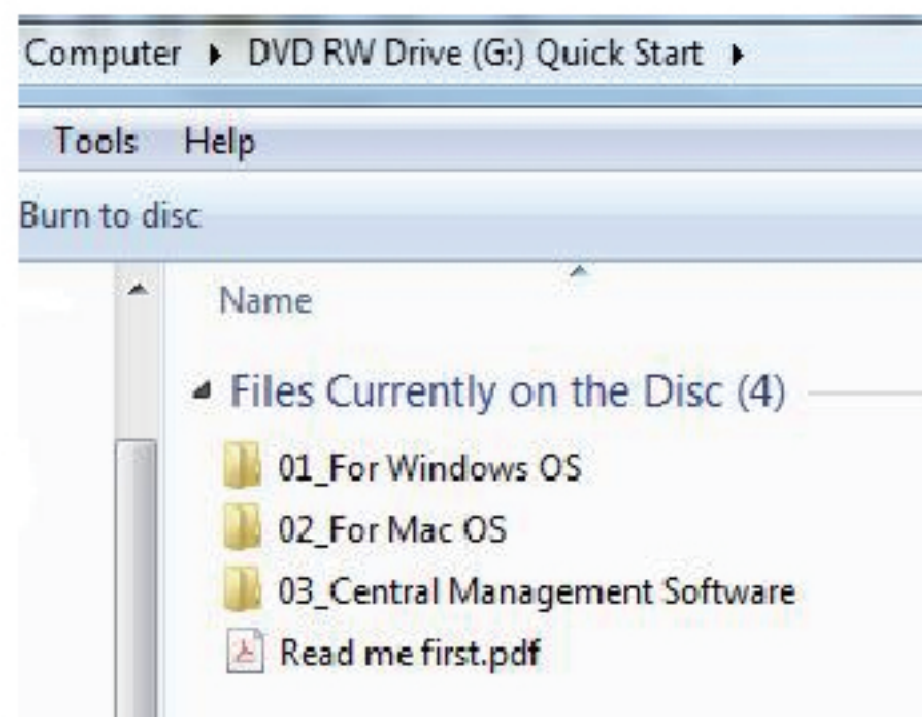
1. Zamontuj antenę i ustaw ją pionowo.
2. Połącz kamerę z siecią LAN (router lub switch) przy pomocy kabla sieciowego.
3. Podłącz zasilacz sieciowy do kamery.

2 Instalacja oprogramowania

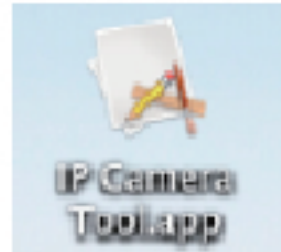
1. Włóż CD do napędu CD komputera.



2. Znajdź folder "For Windows OS" albo "For Mac OS". Skopiuj i wklej plik narzędziowy kamery IP do komputera albo przeciągnij go na pulpit.



Ikona skrótu do "For Windows OS"



Ikona skrótu do "For Mac OS"

Uwaga:

Jeśli w twoim komputerze nie ma napędu CD, to oprogramowanie tej kamery możesz pobrać za darmo z naszej witryny internetowej

3 Dostęp do kamery

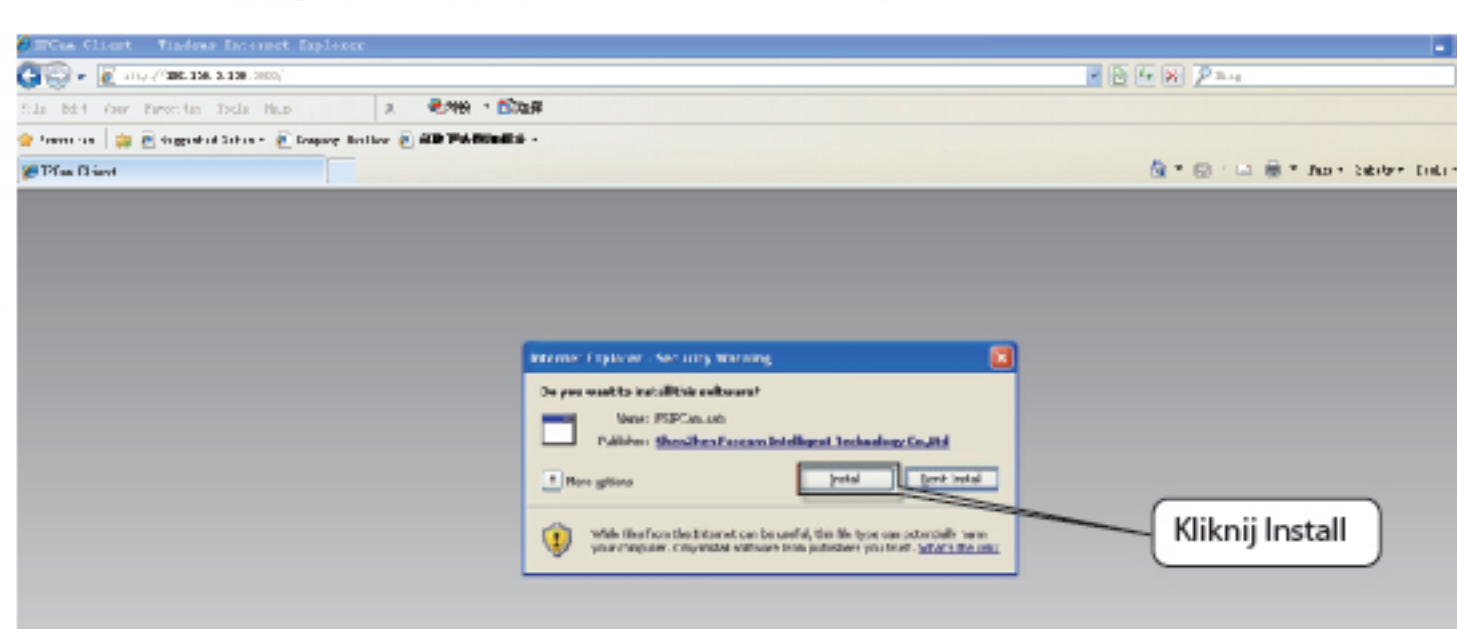
1. Włącz usługę DHCP na routerze (zwykle jest włączona domyślnie), a następnie otwórz program IP Camera Tool. Powinien on wyświetlić adres IP kamery w twojej sieci LAN.



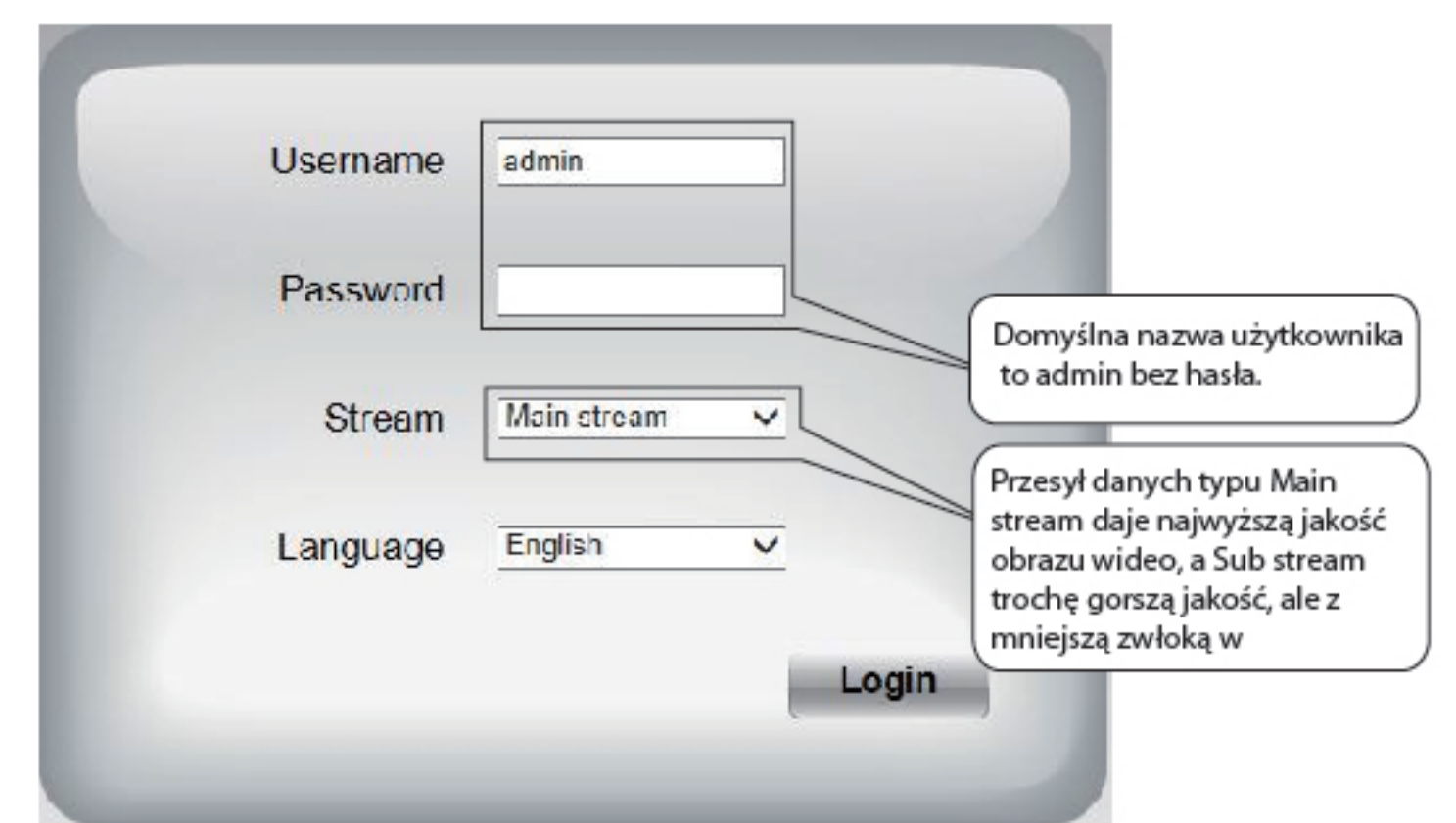
2. Dwukrotnie kliknij na widoczną tu listę, wtedy twoja domyślna przeglądarka otworzy się na stronie logowania kamery. Przy pierwszym logowaniu trzeba pobrać i zainstalować dodatek ActiveX, co pokazano na przykładzie Microsoft Internet Explorer. W przypadku Google Chrome, Apple Safari, albo Mozilla Firefox, zajrzyj do instrukcji użytkownika.

Uwaga:

Nie obsługuje przeglądarek 64-bitowych.



3. Po zainstalowaniu dodatku ActiveX, odśwież przeglądarkę i kliknij na Login.



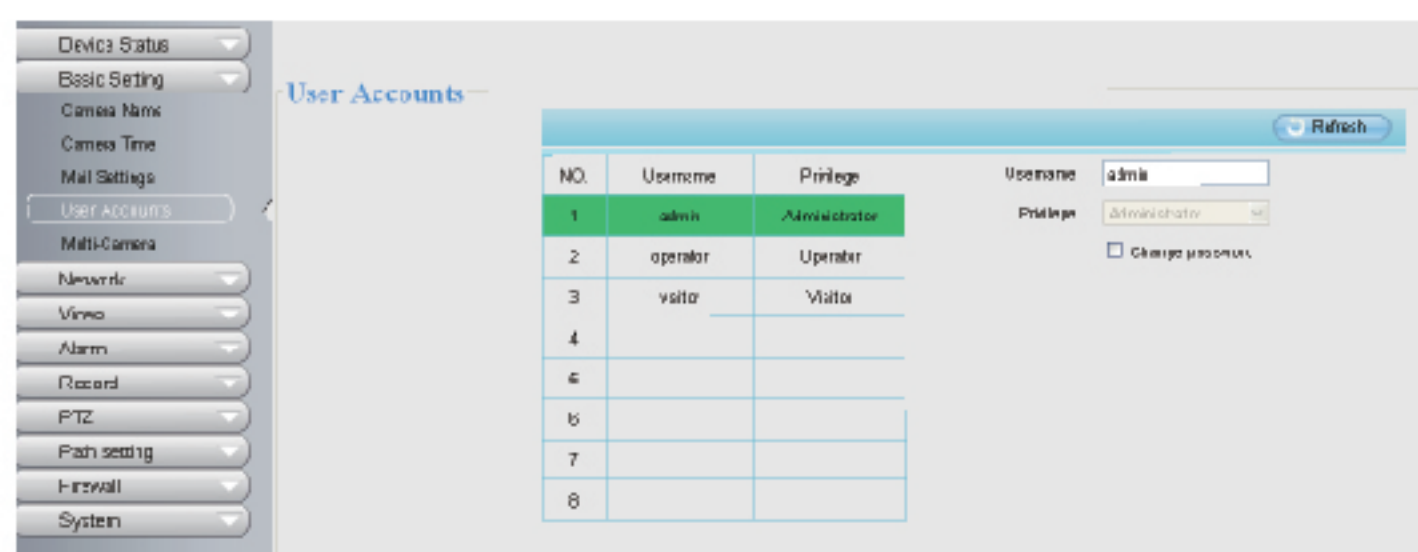
4. Po zalogowaniu, powinien się wyświetlić obraz wideo na żywo.



4 Bezpieczeństwo

Zdecydowanie zalecamy zmianę hasła przy pierwszym logowaniu. Do tego trzeba wybrać "Settings" na górze interfejsu kamery, następnie przejść do "Basic Settings - User Accounts" po lewej stronie ekranu.

Tutaj można zmienić nazwę użytkownika i hasło, tak by nikt z zewnątrz nie miał dostępu do twojej kamery. Domyślna nazwa użytkownika to admin, bez hasła.

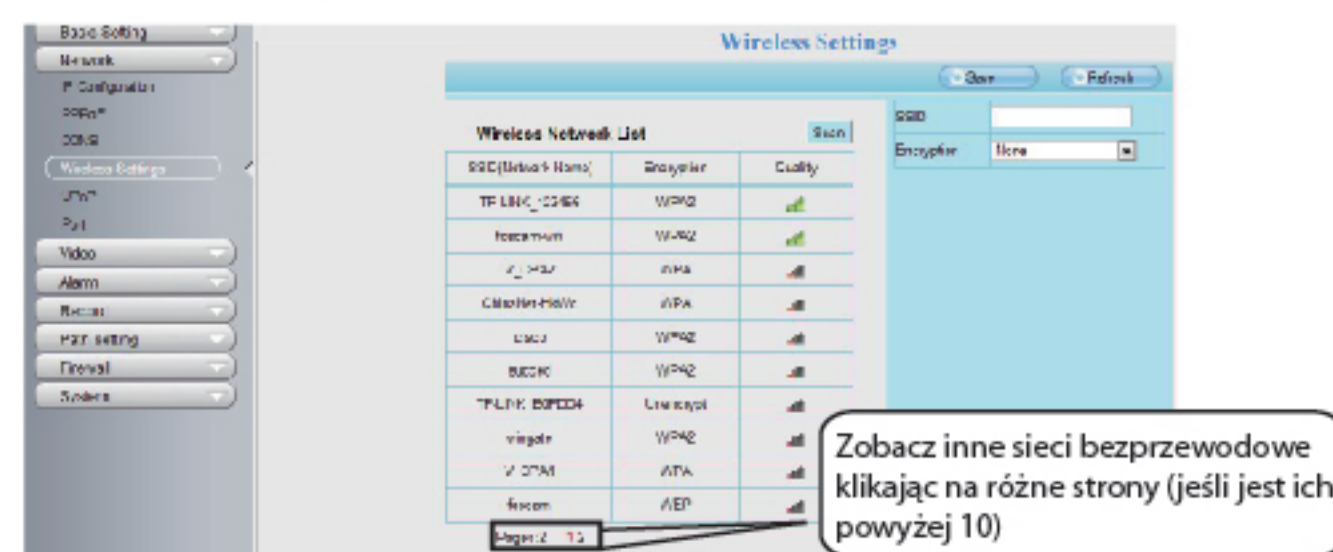


Uwaga:

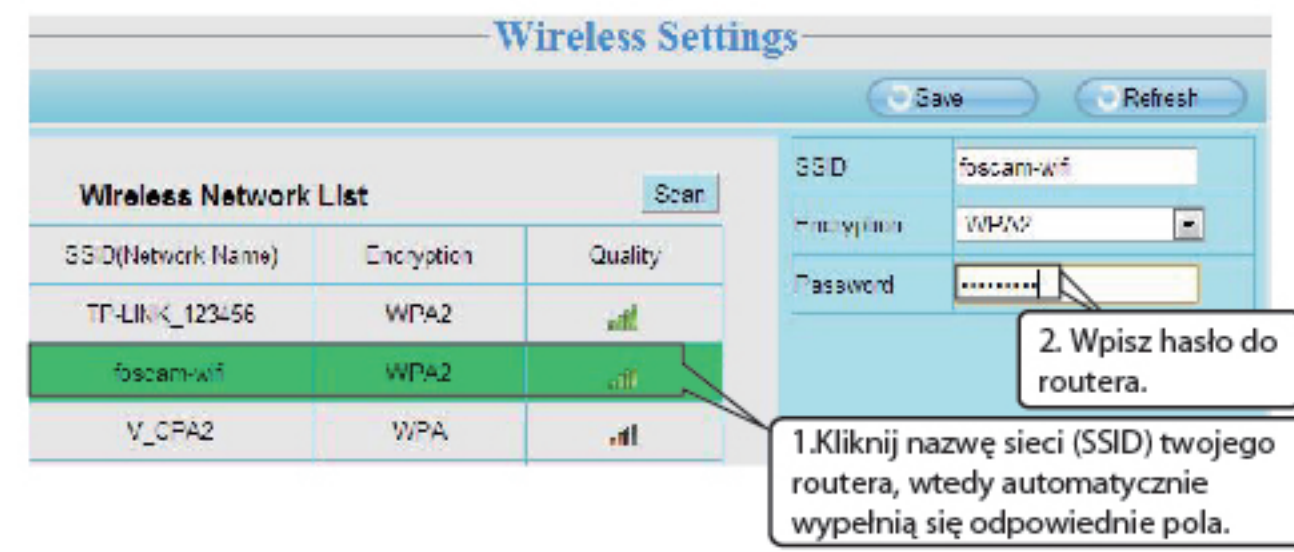
1. Jeśli zapomnisz nazwę użytkownika lub hasło, to przez 5 sekund przytrzymaj szpiłką przycisk resetu na kablu kamery. System jest resetowany do ustawień fabrycznych.
2. Jeśli chcesz mieć dostęp do kamery bezprzewodowo lub przez internet, to kontynuuj procedurę ustawiania, zgodnie z instrukcją poniżej.

5 Połączenie bezprzewodowe

1. Wybierz "Settings" na górze interfejsu kamery, następnie przejdź do "Network - Wireless Settings" po lewej stronie ekranu oraz kliknij na "Scan".



2. Na liście kliknij nazwę twojej sieci bezprzewodowej, a odpowiednie pola z nazwą sieci (SSID) i kluczem szyfrującym zostaną wypełnione automatycznie, w prawej części strony. Teraz trzeba tylko wpisać hasło do sieci.

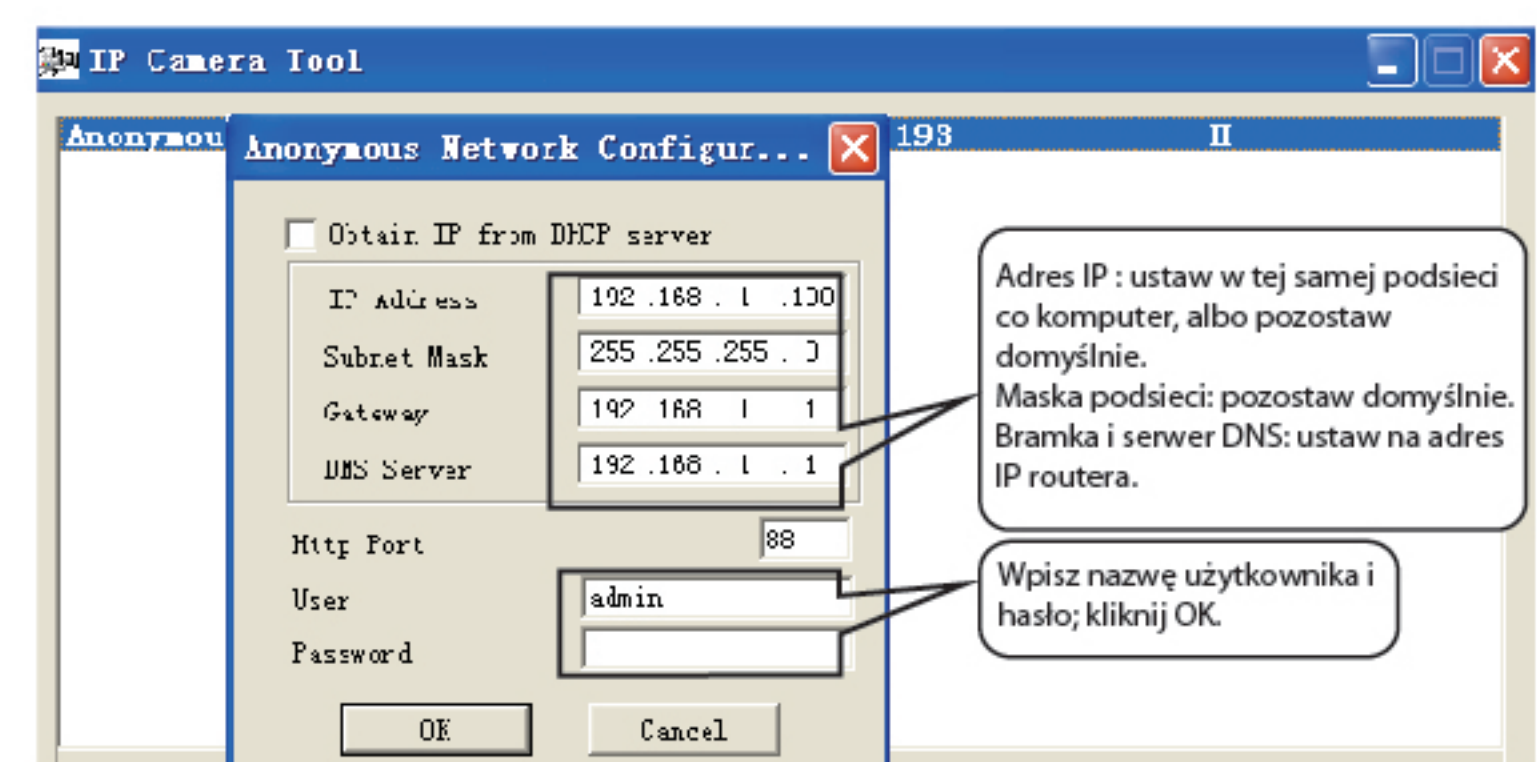
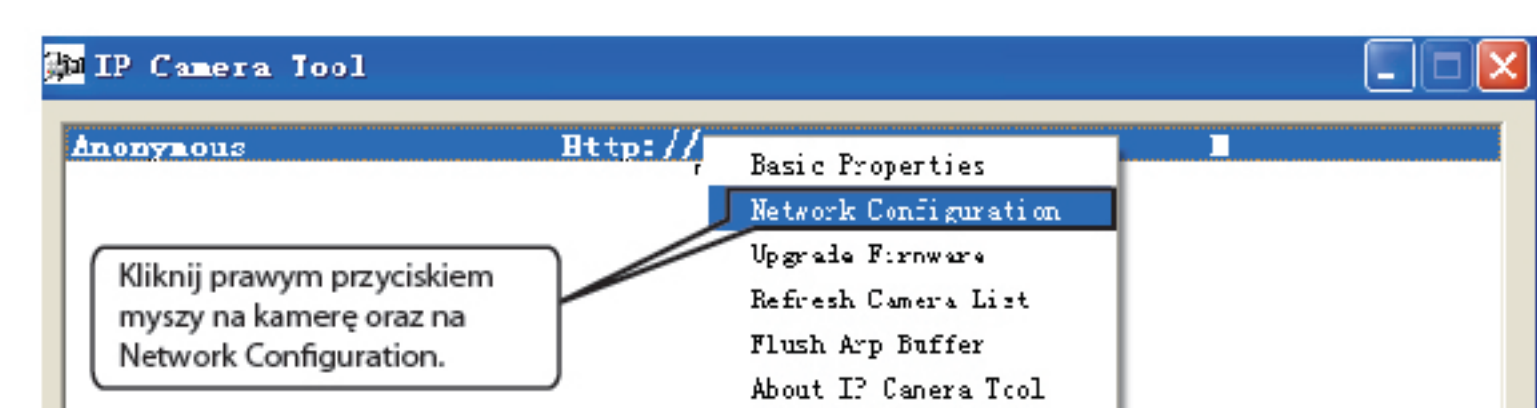


3. Kliknij przycisk Save i odłącz kabel sieciowy. Nie wyłączaj zasilania do kamery tak długo jak widać IP Camera Tool. Jeśli obraz z kamery się nie pokaże, to spróbuj wyjąć wtyczkę z gniazdka zasilania kamery i włożyć ponownie. Powinna się automatycznie połączyć z siecią.

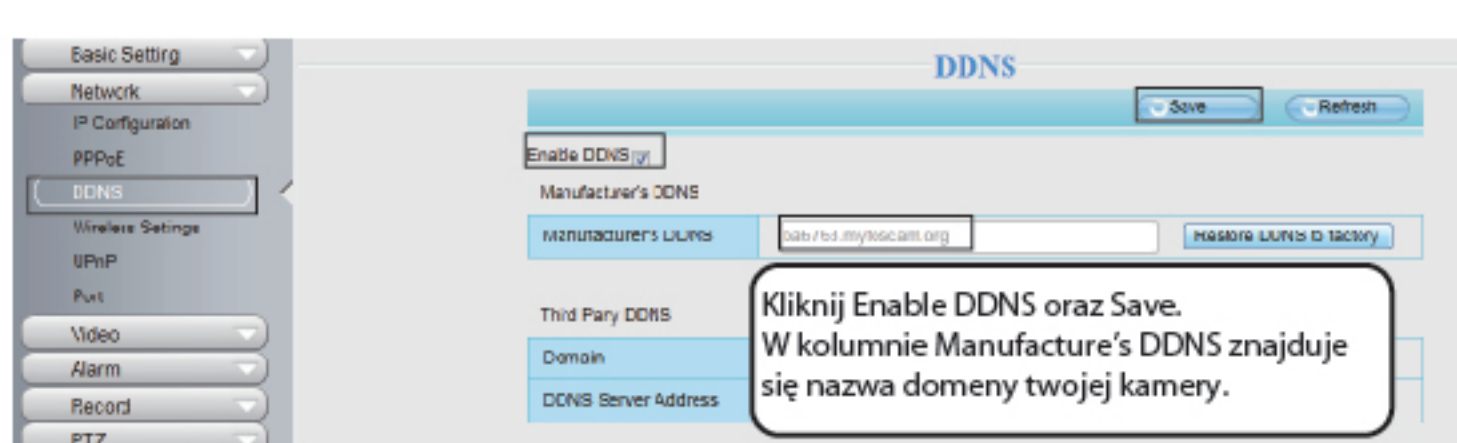
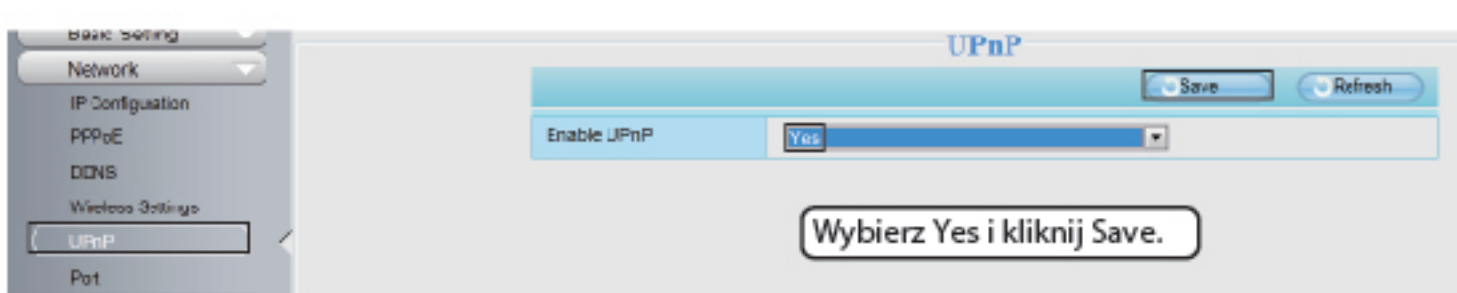
6 Dostęp zdalny

Jeśli chcesz mieć zdalny dostęp do kamery IP w sieci LAN, to musisz to ustawić na routerze. Wykonaj następujące czynności:

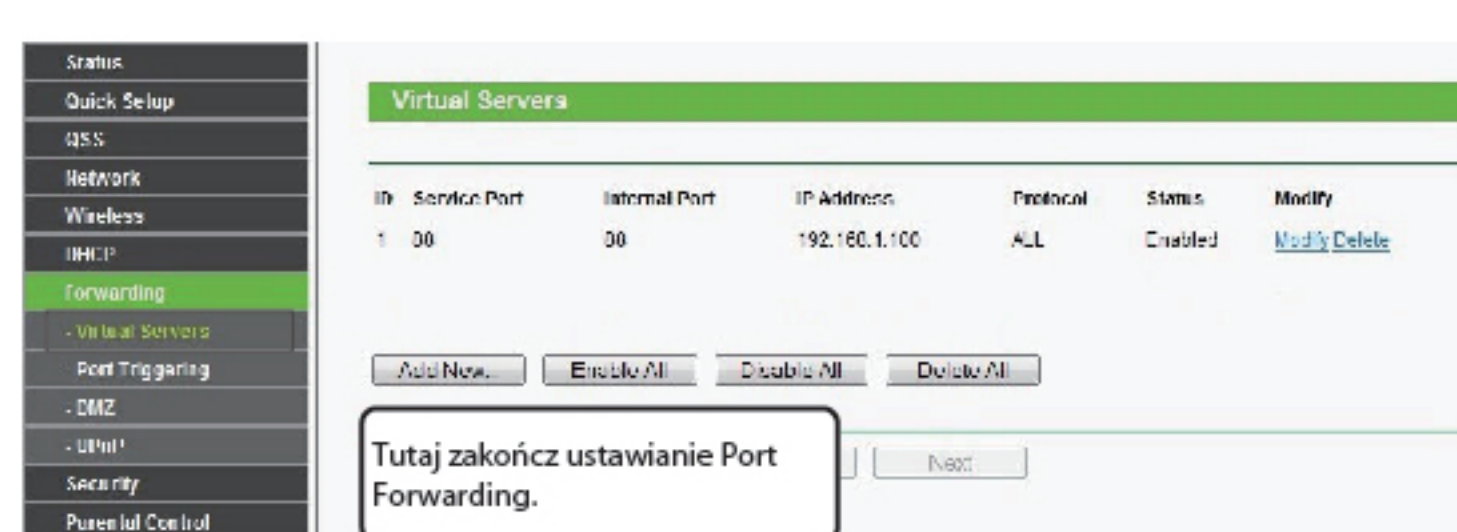
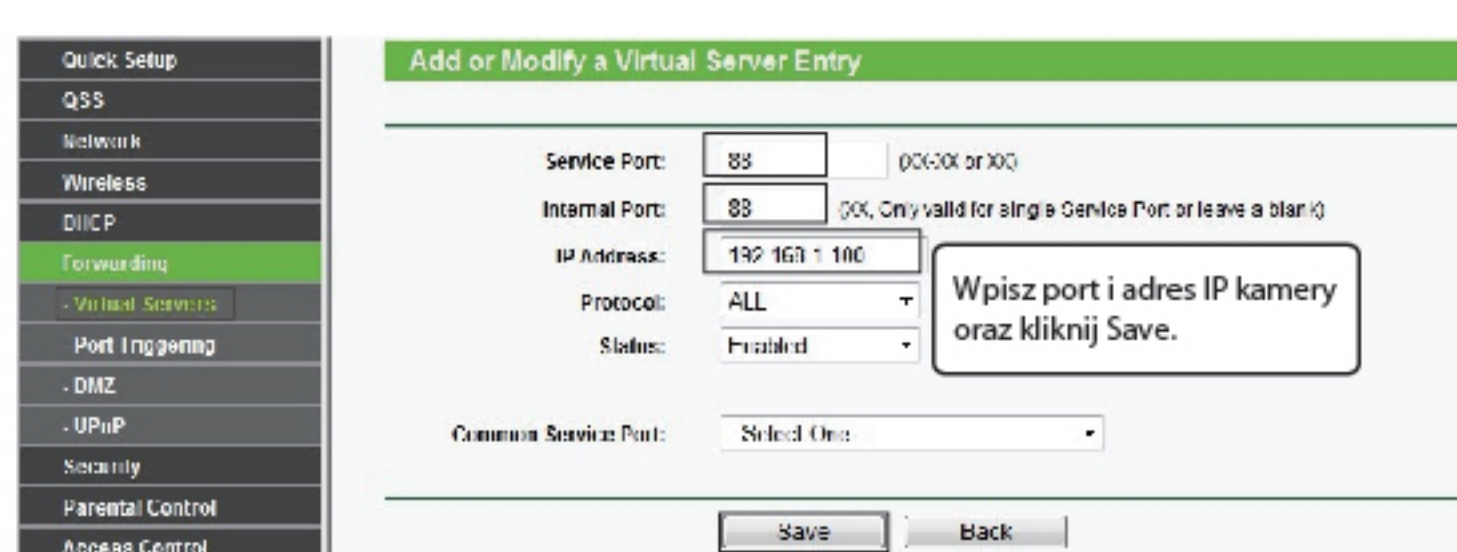
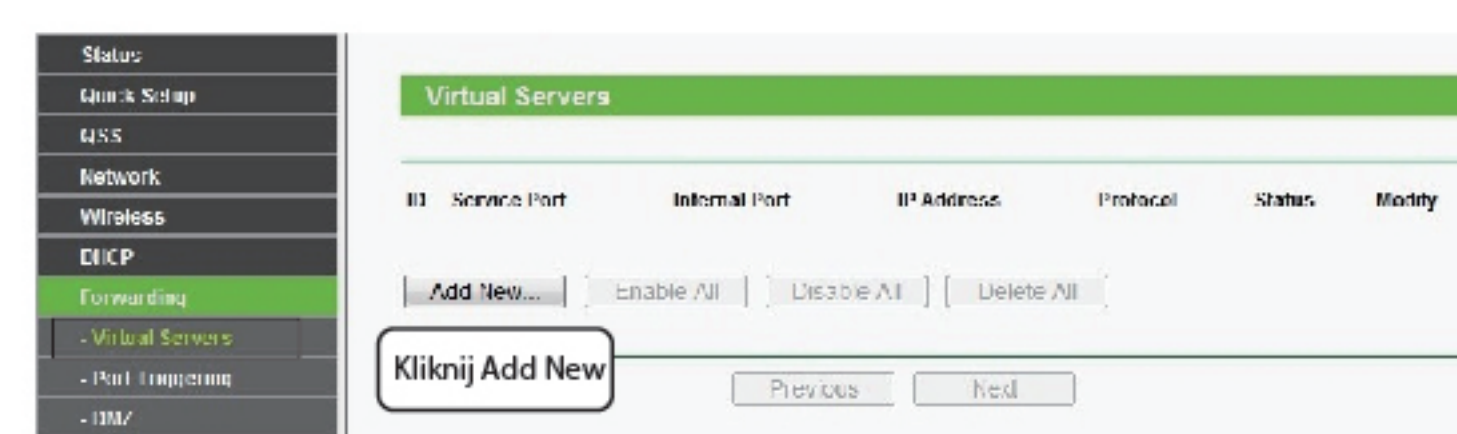
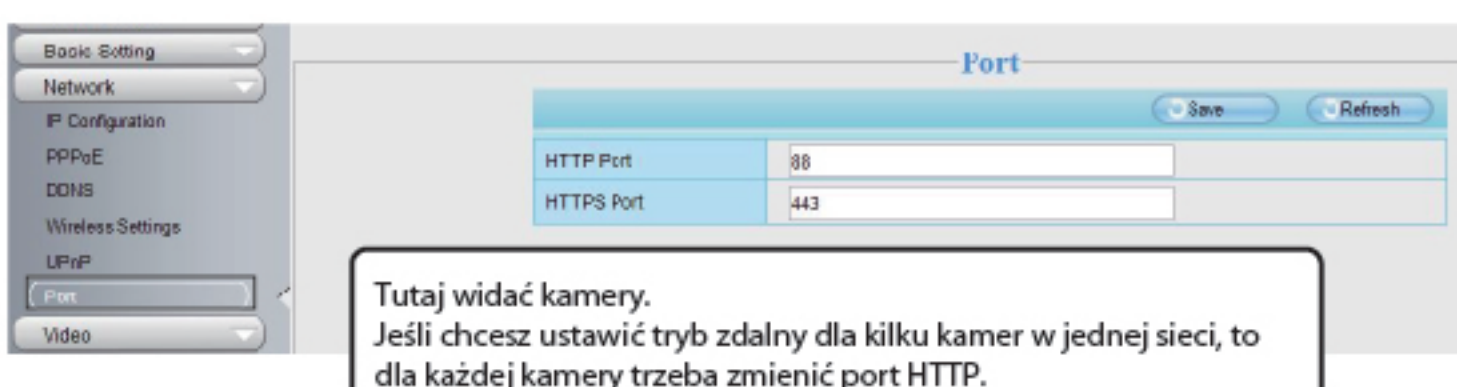
1. Włącz IP Camera Tool i przypisz adres IP swojej kamery.



2. Włącz UPnP i DDNS na stronie ustawień kamery. Zalecamy użycie DDNS firmy Foscam ustawionej fabrycznie, ale można użyć innego DDNS, wtedy trzeba przeczytać stosowną instrukcję obsługi.



3. Skonfiguruj port (HTTP) przesyłający dane na router. Do tego, jako przykład, wykorzystamy bezprzewodowy router marki TP-LINK. Najpierw trzeba przejść do panelu ustawień "Forwarding -Virtual Servers". W przypadku innych urządzeń, przeczytaj stosowną instrukcję obsługi routera lub skontaktuj się z producentem.



4. Teraz masz dostęp do IP swojej kamery przez http://nazwa domeny:port HTTP przez Internet.

7 Pomoc techniczna

W przypadku problemów z kamerą IP Foscam skontaktuj się ze sprzedawcą, u którego ją nabyłeś, albo wyślij maila do zespołu pomocy technicznej Foscam, na adres: tech@foscam.com.

Mile widziane komentarze i sugestie, które pomogą nam ulepszyć produkty Foscam!



Shenzhen Foscam Intelligent Technology Co., Ltd
www.foscam.com